



**Mariano Tafalla e Hijos, S.L.**

# **CATÁLOGO CUEROS SINTÉTICOS**





# Mariano Tafalla e Hijos, S.L.

www.marianotafalla.com  
pedidos@marianotafalla.com  
+34 968465952 / +34 968461987

## BADANA

CUEROS SINTÉTICOS

### DESCRIPCIÓN:

Badana está desarrollado para proyectos profesionales que requieren un acabado decorativo con carácter, manteniendo resistencia y estabilidad. Su composición **40% poliuretano y 60% microfibra** proporciona una superficie robusta y flexible, adecuada para tapicería en sectores de **automóvil y mueble**. Su principal valor diferencial es la **imitación de piel envejecida**, que aporta un efecto visual único para diseños de alto impacto estético.

### CARACTERÍSTICAS:

- **Ancho:** 1,35m-1,40m.
- **Espesor:** 1,30mm-1,40mm.
- **Soporte:** Microfibra.
- **Largo del rollo:** 30m/40 m.
- **Resistencia:** Resistente al roce.
- **Acabado:** Imitación piel envejecida.

### USO RECOMENDADO:

Adecuado para proyectos de tapicería de **automóvil y mueble decorativo** donde se busque un acabado vintage y alta durabilidad. En aplicaciones con fricción elevada como en asientos de uso intensivo o zonas de contacto continuado, el cliente debe **verificar previamente la idoneidad del material** para garantizar su correcta aplicación.



REACH DECLARATION  
(SVHC LIST)



ASTM E2149



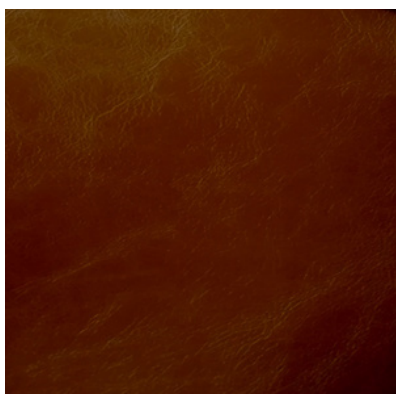
ANTIBACTERIAL  
ISO 12947.2  
100000 TIMES



CFFA-2



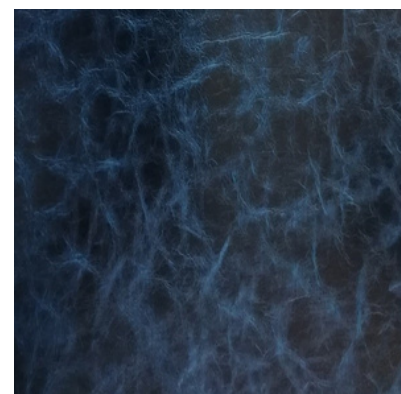
FIRE  
RESISTANT  
CALIFORNIA TECH  
BULLETIN 117



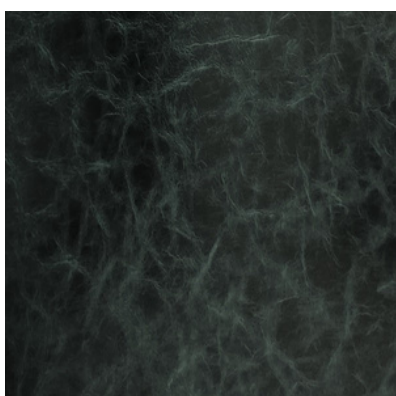
ATALAJE  
600516002



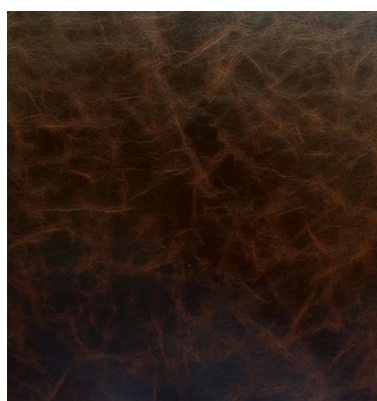
SALAMANCA  
600516003



PETROL  
600516005



ENEBRO  
600516004



HABANO  
600516001

### Responsabilidad:

En caso de que el cliente no verifique previamente que el material es adecuado para su uso concreto, la empresa no asumirá responsabilidad por desgaste, deterioro o alteraciones producidas durante el uso final del producto. El comprador asume la responsabilidad del uso, condiciones de exposición y productos empleados al que se destina el material. Nuestra empresa queda exonerada de cualquier deterioro o alteración derivada del uso final, salvo defectos de fabricación legalmente reconocidos.

### Garantías y datos técnicos:

- Especificaciones sujetas a actualización sin aviso por razones de mejora productiva.
- Para proyectos profesionales se recomienda solicitar la ficha técnica vigente.
- Garantía válida solo para el material en su estado original; no incluye instalación ni manipulaciones de terceros.



# Mariano Tafalla e Hijos, S.L.

www.marianotafalla.com  
pedidos@marianotafalla.com  
+34 968465952 / +34 968461987

## CALIFORNIA

CUEROS SINTÉTICOS

### DESCRIPCIÓN:

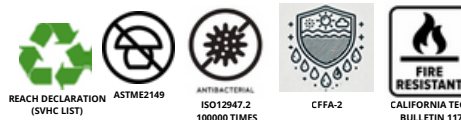
California es un material sintético de nueva generación elaborado con base de microfibra y recubrimiento de poliuretano. Ofrece un **tacto suave y elegante**, con un aspecto **muy similar a la piel natural**, combinando durabilidad, resistencia y un acabado premium ideal para proyectos de **tapicería, sofás y mobiliario**.

### CARACTERÍSTICAS:

- **Ancho:** 1,35m-1,40m.
- **Espesor:** 1,25mm.
- **Soporte:** Microfibra.
- **Largo del rollo:** 30m/40m.
- **Flexibilidad:** Excelente.
- **Acabado:** Simil piel; reverso tintado.
- **Resistencia:** Alta resistencia a la abrasión y al roce

### USO RECOMENDADO:

Perfecto para **sofás, tapicería y decoración**. En aplicaciones con fricción elevada como en automoción, asientos de uso intensivo o zonas de contacto continuado, el cliente debe **verificar previamente la idoneidad del material** para garantizar su correcta aplicación.



BEIG BENTLEY  
600513003



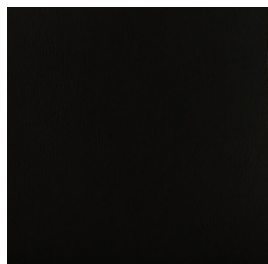
DAKOTA BEIGE  
600513005



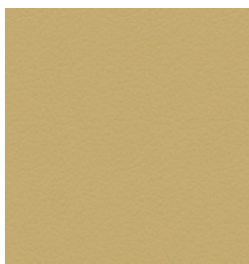
DAKOTA GRIS  
600513004



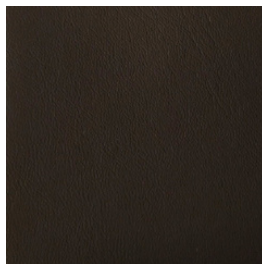
MARS LIGHT  
600513002



NEGRO  
600513001



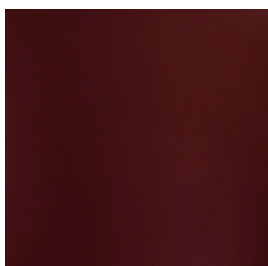
SABANA  
600513006



MARRON TESTA  
600513009



TEJA  
600513007



GRANA  
600513008

### Responsabilidad:

En caso de que el cliente no verifique previamente que el material es adecuado para su uso concreto, la empresa no asumirá responsabilidad por desgaste, deterioro o alteraciones producidas durante el uso final del producto. El comprador asume la responsabilidad del uso, condiciones de exposición y productos empleados al que se destina el material. Nuestra empresa queda exonerada de cualquier deterioro o alteración derivada del uso final, salvo defectos de fabricación legalmente reconocidos.

### Garantías y datos técnicos:

- Especificaciones sujetas a actualización sin aviso por razones de mejora productiva.
- Para proyectos profesionales se recomienda solicitar la ficha técnica vigente.
- Garantía válida solo para el material en su estado original; no incluye instalación ni manipulaciones de terceros.



# Mariano Tafalla e Hijos, S.L.

## CALIFORNIA PERFORADO

## CUEROS SINTÉTICOS

www.marianotafalla.com

pedidos@marianotafalla.com

+34 968465952 / +34 968461987

### DESCRIPCIÓN:

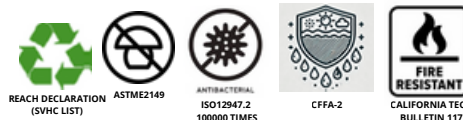
California perforado es un material sintético de nueva generación elaborado con base de microfibra y recubrimiento de poliuretano, que combina con su liso. Ofrece un **tacto suave y elegante**, con un aspecto **muy similar a la piel natural**, armonizando durabilidad, resistencia y un acabado premium ideal para proyectos de **tapicería, sofás y mobiliario**.

### CARACTERÍSTICAS:

- **Ancho:** 1,35m-1,40m.
- **Espesor:** 1,25mm.
- **Soporte:** Microfibra.
- **Largo del rollo:** 30m/40m.
- **Flexibilidad:** Excelente.
- **Acabado:** Símil piel; reverso tintado.
- **Resistencia:** Alta resistencia a la abrasión y al roce.

### USO RECOMENDADO:

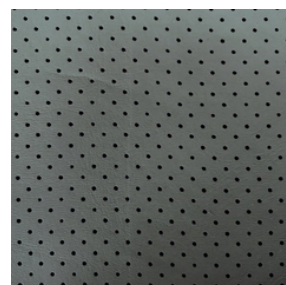
Perfecto para **sofás, tapicería y decoración**. En aplicaciones con fricción elevada como en asientos de uso intensivo o zonas de contacto continuado, el cliente debe **verificar previamente la idoneidad del material** para garantizar su correcta aplicación.



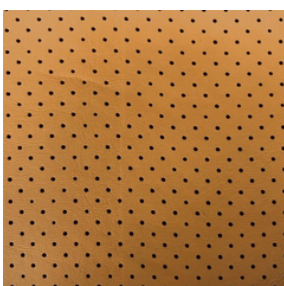
BEIG BENTLEY  
600514004



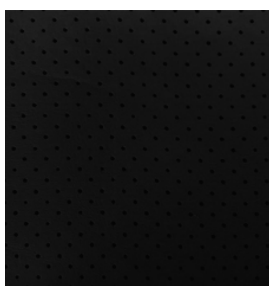
DAKOTA BEIGE  
600514003



DAKOTA GRIS  
600514002



MARS LIGHT  
600514005



NEGRO  
600514001



SABANA  
600514006

### Responsabilidad:

En caso de que el cliente no verifique previamente que el material es adecuado para su uso concreto, la empresa no asumirá responsabilidad por desgaste, deterioro o alteraciones producidas durante el uso final del producto. El comprador asume la responsabilidad del uso, condiciones de exposición y productos empleados al que se destina el material. Nuestra empresa queda exonerada de cualquier deterioro o alteración derivada del uso final, salvo defectos de fabricación legalmente reconocidos.

### Garantías y datos técnicos:

- Especificaciones sujetas a actualización sin aviso por razones de mejora productiva.
- Para proyectos profesionales se recomienda solicitar la ficha técnica vigente.
- Garantía válida solo para el material en su estado original; no incluye instalación ni manipulaciones de terceros.





# Mariano Tafalla e Hijos, S.L.

www.marianotafalla.com  
pedidos@marianotafalla.com  
+34 968465952 / +34 968461987

## EUROPA

### CUEROS SINTÉTICOS

#### DESCRIPCIÓN:

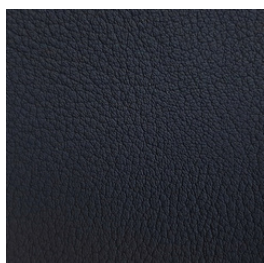
Europa está diseñado para proyectos profesionales que requieren **alto rendimiento**, consistencia y una estética premium. Su composición **40% poliuretano y 60% microfibra** aporta suavidad y un **tacto igual al cuero natural**, ofreciendo una estructura estable para trabajos de tapicería en **automóvil y mobiliario decorativo**. El acabado de **grano fino y natural** permite resultados visualmente homogéneos y de alta percepción de calidad.

#### CARACTERÍSTICAS:

- **Ancho:** 1,35m-1,40m
- **Espesor:** 1,30mm-1,40mm
- **Soporte:** Microfibra.
- **Largo del rollo:** 30m/40m.
- **Acabado:** Grano fino y natural.
- **Resistencia:** Nueva composición ultra resistente.

#### USO RECOMENDADO:

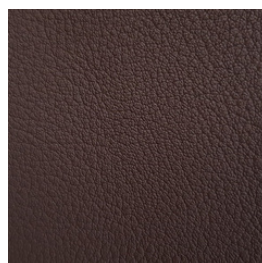
Adecuado para proyectos de tapicería de **automóvil y mobiliario** decorativo que requieren durabilidad y apariencia natural. En aplicaciones con fricción elevada como en asientos de uso intensivo o zonas de contacto continuado, el cliente debe verificar **previamente la idoneidad del material** para garantizar su correcta aplicación.



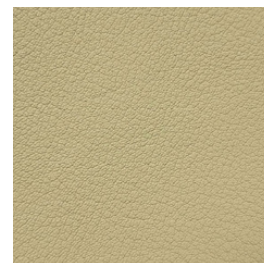
MARINO  
600517008



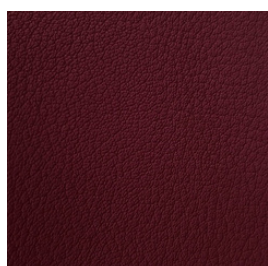
CASTAÑO  
600517009



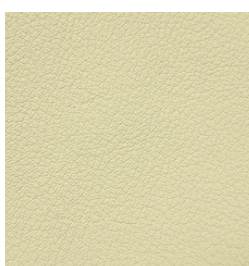
CHOCOLAT  
600517007



DAKOTA BEIGE  
600517010



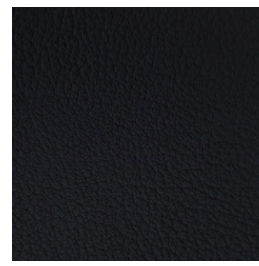
GRANATE  
600517001



MARFIL  
600517004



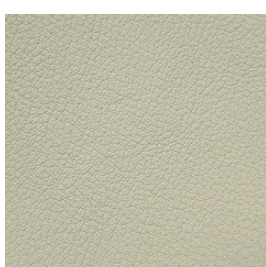
MARS LIGHT  
600517006



NEGRO  
600517005



GRIS CLARO  
600517003



BENTLEY  
600517002

#### Responsabilidad:

En caso de que el cliente no verifique previamente que el material es adecuado para su uso concreto, la empresa no asumirá responsabilidad por desgaste, deterioro o alteraciones producidas durante el uso final del producto. El comprador asume la responsabilidad del uso, condiciones de exposición y productos empleados al que se destina el material. Nuestra empresa queda exonerada de cualquier deterioro o alteración derivada del uso final, salvo defectos de fabricación legalmente reconocidos.

#### Garantías y datos técnicos:

- Especificaciones sujetas a actualización sin aviso por razones de mejora productiva.
- Para proyectos profesionales se recomienda solicitar la ficha técnica vigente.
- Garantía válida solo para el material en su estado original; no incluye instalación ni manipulaciones de terceros.



# Mariano Tafalla e Hijos, S.L.

www.marianotafalla.com  
pedidos@marianotafalla.com  
+34 968465952 / +34 968461987

## EUROPA PERFORADO

## CUEROS SINTÉTICOS

### DESCRIPCIÓN:

Europa **perforado** está diseñado para proyectos profesionales que requieren ventilación, confort y una estética sofisticada. Su composición **40% poliuretano y 60% microfibra** aporta suavidad y un **tacto igual al cuero natural**, ofreciendo una estructura estable para trabajos de tapicería en **automóvil y mobiliario decorativo**. El acabado de **grano muy fino y natural**, sumado al patrón de perforado, permite una aplicación equilibrada entre diseño y funcionalidad, aportando frescor y **mayor transpirabilidad** en zonas de uso continuado.

### CARACTERÍSTICAS:

- **Ancho:** 1,35m-1,40m.
- **Espesor:** 1,30mm-1,40mm
- **Soporte:** Microfibra.
- **Largo del rollo:** 30m/40m.
- **Acabado:** Grano fino perforado.
- **Resistencia:** Nueva composición ultra resistente.

### USO RECOMENDADO:

Adecuado para proyectos de tapicería de **automóvil y mueble decorativo** donde se requiera confort térmico y acabado técnico. En aplicaciones con fricción elevada como en asientos de uso intensivo o zonas de contacto continuado, el cliente debe **verificar previamente la idoneidad del material** para garantizar su correcta aplicación.



REACH DECLARATION  
(SVHC LIST)



ASTM E2149



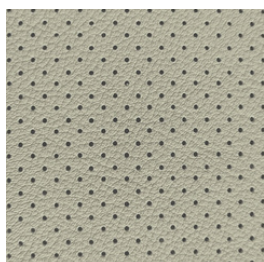
ANTIBACTERIAL  
ISO 12947.2  
100000 TIMES



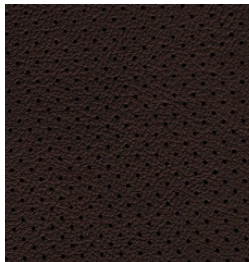
CFFA-2



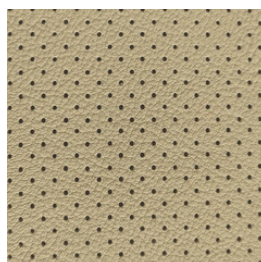
FIRE  
RESISTANT  
CALIFORNIA TECH  
BULLETIN 117



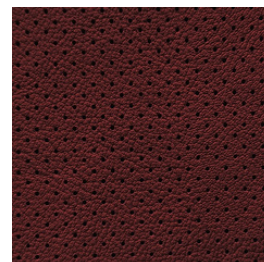
BENTLEY  
600518007



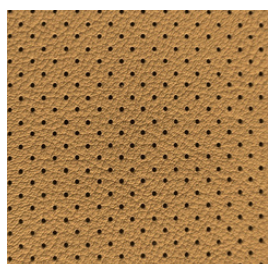
CHOCOLATE  
600518004



DAKOTA BEIGE  
600518006



GRANATE  
600518001



MARS LIGHT  
600518003



NEGRO  
600518009



MARINO  
600518010

### Responsabilidad:

En caso de que el cliente no verifique previamente que el material es adecuado para su uso concreto, la empresa no asumirá responsabilidad por desgaste, deterioro o alteraciones producidas durante el uso final del producto. El comprador asume la responsabilidad del uso, condiciones de exposición y productos empleados al que se destina el material. Nuestra empresa queda exonerada de cualquier deterioro o alteración derivada del uso final, salvo defectos de fabricación legalmente reconocidos.

### Garantías y datos técnicos:

- Especificaciones sujetas a actualización sin aviso por razones de mejora productiva.
- Para proyectos profesionales se recomienda solicitar la ficha técnica vigente.
- Garantía válida solo para el material en su estado original; no incluye instalación ni manipulaciones de terceros.





# Mariano Tafalla e Hijos, S.L.

www.marianotafalla.com  
pedidos@marianotafalla.com  
+34 968465952 / +34 968461987

## FLORIDA

### CUEROS SINTÉTICOS

#### DESCRIPCIÓN:

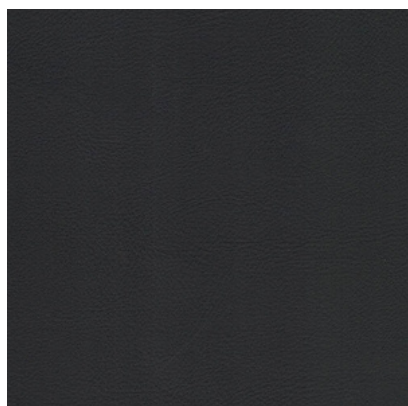
Florida es un material sintético de nueva generación elaborado con base de microfibra y recubrimiento de poliuretano. Ofrece un **tacto suave y elegante**, con un aspecto muy **similar a la piel natural**, combinando durabilidad, resistencia y un acabado premium ideal para proyectos de **tapicería, sofás y mobiliario**.

#### CARACTERÍSTICAS:

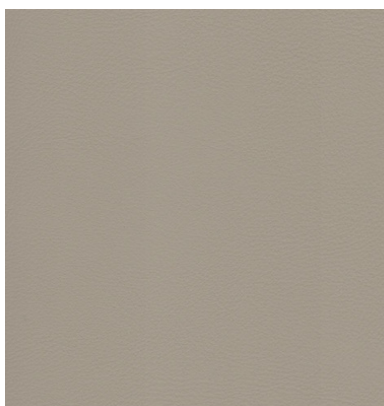
- **Ancho:** 1,35m-1,40m.
- **Espesor:** 1,20mm.
- **Soporte:** Microfibra.
- **Largo del rollo:** 25m/30m.
- **Flexibilidad:** Excelente.
- **Acabado:** Símil piel; reverso tintado.
- **Resistencia:** Alta resistencia a la abrasión y al roce.

#### USO RECOMENDADO:

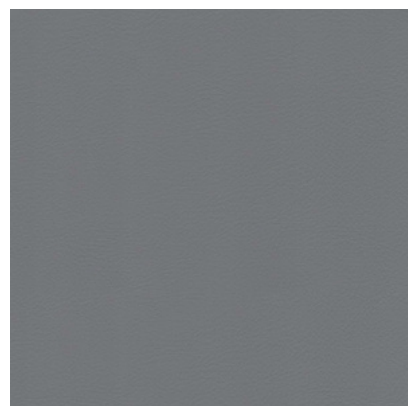
Perfecto para **sofás, tapicería y decoración**. En aplicaciones con fricción elevada como en automoción, asientos de uso intensivo o zonas de contacto continuado, el cliente debe **verificar previamente la idoneidad del material** para garantizar su correcta aplicación.



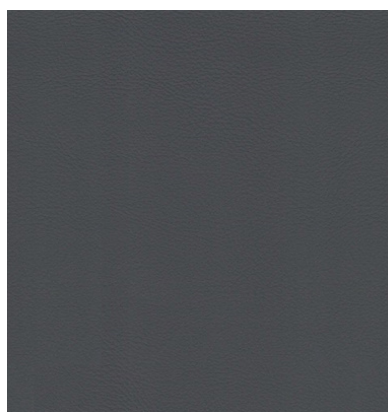
NEGRO  
600520001



BEIG  
600520002



GRANITO  
600520003



GRIS FONCE  
600520004



SISAL  
600520005

#### Responsabilidad:

En caso de que el cliente no verifique previamente que el material es adecuado para su uso concreto, la empresa no asumirá responsabilidad por desgaste, deterioro o alteraciones producidas durante el uso final del producto. El comprador asume la responsabilidad del uso, condiciones de exposición y productos empleados al que se destina el material. Nuestra empresa queda exonerada de cualquier deterioro o alteración derivada del uso final, salvo defectos de fabricación legalmente reconocidos.

#### Garantías y datos técnicos:

- Especificaciones sujetas a actualización sin aviso por razones de mejora productiva.
- Para proyectos profesionales se recomienda solicitar la ficha técnica vigente.
- Garantía válida solo para el material en su estado original; no incluye instalación ni manipulaciones de terceros.



# Mariano Tafalla e Hijos, S.L.

www.marianotafalla.com  
pedidos@marianotafalla.com  
+34 968465952 / +34 968461987

## OLYMPIA

CUEROS SINTÉTICOS

### DESCRIPCIÓN:

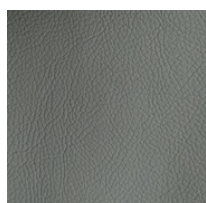
Olympia es un material sintético de nueva generación elaborado con base de microfibra y recubrimiento de poliuretano. Ofrece un **tacto suave y elegante**, con un aspecto **muy similar a la piel natural**, combinando durabilidad, resistencia y un acabado premium ideal para proyectos de **tapicería, sofás y mobiliario**.

### CARACTERÍSTICAS:

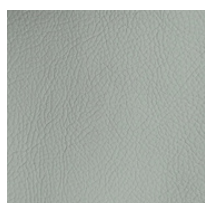
- **Ancho:** 1,35m-1,40m.
- **Espesor:** 1,40mm.
- **Soporte:** Microfibra.
- **Largo del rollo:** 30m/40m.
- **Flexibilidad:** Excelente.
- **Acabado:** Símil piel; reverso tintado.
- **Resistencia:** Alta resistencia a la abrasión y al roce.

### USO RECOMENDADO:

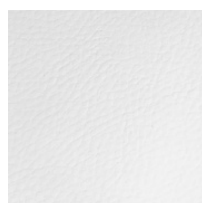
Perfecto para **sofás, tapicería y decoración**. En aplicaciones con fricción elevada como en automoción, asientos de uso intensivo o zonas de contacto continuado, el cliente debe **verificar previamente la idoneidad del material** para garantizar su correcta aplicación.



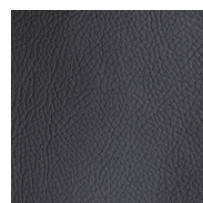
DAKOTA GRIS  
600501007



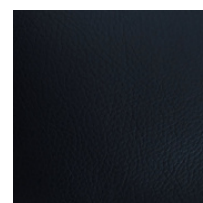
ALPACA  
600501001



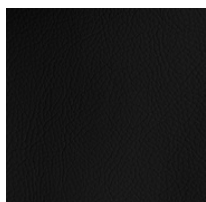
BLANCO  
600501002



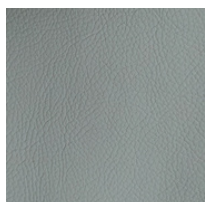
HULLA  
600501009



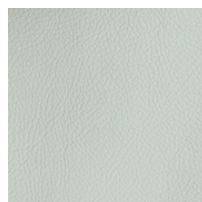
MARINO  
600501011



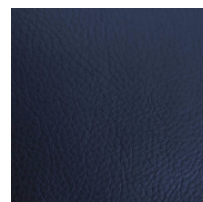
NEGRO  
600501014



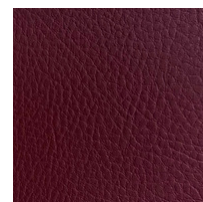
ORION  
600501015



PERLA  
600501016



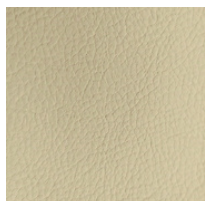
MEDITERRANEO  
600501013



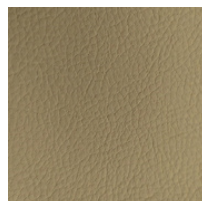
RIOJA  
600501017



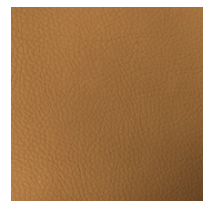
ROYAL  
600501019



GUIJARRO  
600501008



DAKOTA BEIGE  
600501006



MARS LIGHT  
600501012



CAPUCHINO  
600501003

MÁS COLORES DISPONIBLES  
EN LA PÁGINA SIGUIENTE

### Responsabilidad:

En caso de que el cliente no verifique previamente que el material es adecuado para su uso concreto, la empresa no asumirá responsabilidad por desgaste, deterioro o alteraciones producidas durante el uso final del producto. El comprador asume la responsabilidad del uso, condiciones de exposición y productos empleados al que se destina el material. Nuestra empresa queda exonerada de cualquier deterioro o alteración derivada del uso final, salvo defectos de fabricación legalmente reconocidos.

### Garantías y datos técnicos:

- Especificaciones sujetas a actualización sin aviso por razones de mejora productiva.
- Para proyectos profesionales se recomienda solicitar la ficha técnica vigente.
- Garantía válida solo para el material en su estado original; no incluye instalación ni manipulaciones de terceros.





# Mariano Tafalla e Hijos, S.L.

www.marianotafalla.com  
pedidos@marianotafalla.com  
+34 968465952 / +34 968461987

## OLYMPIA

CUEROS SINTÉTICOS

### DESCRIPCIÓN:

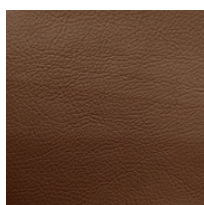
Olympia es un material sintético de nueva generación elaborado con base de microfibra y recubrimiento de poliuretano. Ofrece un **tacto suave y elegante**, con un aspecto **muy similar a la piel natural**, combinando durabilidad, resistencia y un acabado premium ideal para proyectos de **tapicería, sofás y mobiliario**.

### CARACTERÍSTICAS:

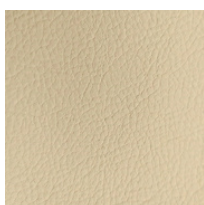
- **Ancho:** 1,35m-1,40m.
- **Espesor:** 1,40mm.
- **Soporte:** Microfibra.
- **Largo del rollo:** 30m/40m.
- **Flexibilidad:** Excelente.
- **Acabado:** Símil piel; reverso tintado.
- **Resistencia:** Alta resistencia a la abrasión y al roce.

### USO RECOMENDADO:

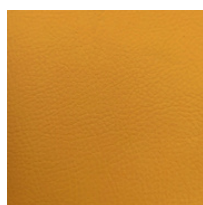
Perfecto para **sofás, tapicería y decoración**. En aplicaciones con fricción elevada como en automoción, asientos de uso intensivo o zonas de contacto continuado, el cliente debe **verificar previamente la idoneidad del material** para garantizar su correcta aplicación.



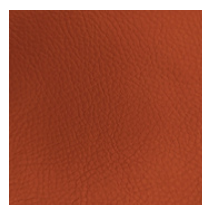
CAYENNE  
600501004



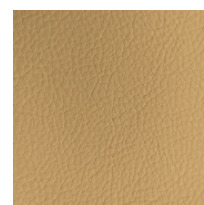
CHAMONIX  
600501005



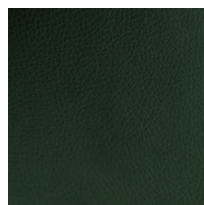
AMBAR  
600501020



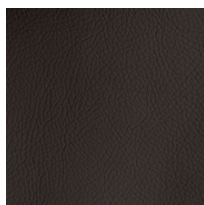
TEJA  
600501021



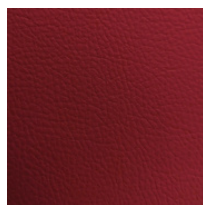
VERSALLES  
600501022



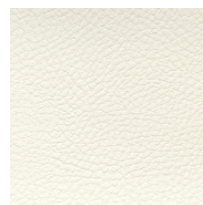
HIEDRA  
600501023



MOKA  
600501024



ROJO SPORT  
600501018



NIEVE  
600501025

MÁS COLORES DISPONIBLES  
EN LA PÁGINA ANTERIOR

### Responsabilidad:

En caso de que el cliente no verifique previamente que el material es adecuado para su uso concreto, la empresa no asumirá responsabilidad por desgaste, deterioro o alteraciones producidas durante el uso final del producto. El comprador asume la responsabilidad del uso, condiciones de exposición y productos empleados al que se destina el material. Nuestra empresa queda exonerada de cualquier deterioro o alteración derivada del uso final, salvo defectos de fabricación legalmente reconocidos.

### Garantías y datos técnicos:

- Especificaciones sujetas a actualización sin aviso por razones de mejora productiva.
- Para proyectos profesionales se recomienda solicitar la ficha técnica vigente.
- Garantía válida solo para el material en su estado original; no incluye instalación ni manipulaciones de terceros.



# Mariano Tafalla e Hijos, S.L.

www.marianotafalla.com  
pedidos@marianotafalla.com  
+34 968465952 / +34 968461987

## OLYMPIA PERFORADO

### CUEROS SINTÉTICOS

#### DESCRIPCIÓN:

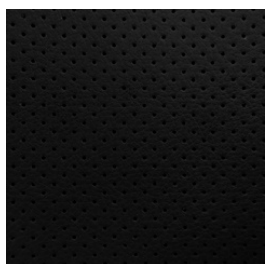
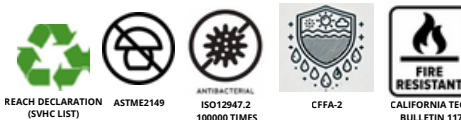
Olympia perforado es un material sintético de nueva generación elaborado con base de microfibra y recubrimiento de poliuretano, que combina con su liso. Ofrece un **tacto suave y elegante**, con un aspecto **muy similar a la piel natural**, armonizando durabilidad, resistencia y un acabado premium ideal para proyectos de **tapicería, sofás y mobiliario**.

#### CARACTERÍSTICAS:

- **Ancho:** 1,37m-1,40m
- **Espesor:** 1,40mm
- **Soporte:** Microfibra
- **Largo del rollo:** 30m/40m
- **Flexibilidad:** Excelente
- **Acabado:** Símil piel; reverso tintado
- **Resistencia:** Alta resistencia a la abrasión y al roce

#### USO RECOMENDADO:

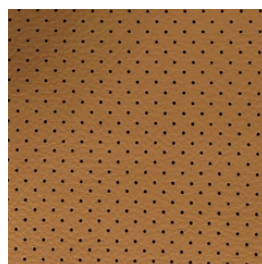
Perfecto para **sofás, tapicería y decoración**. En aplicaciones con fricción elevada como en automoción, asientos de uso intensivo o zonas de contacto continuado, el cliente debe **verificar previamente la idoneidad del material** para garantizar su correcta aplicación.



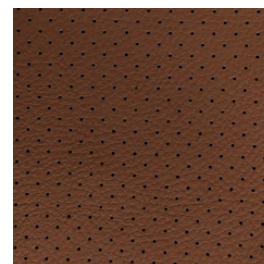
NEGRO  
600502013



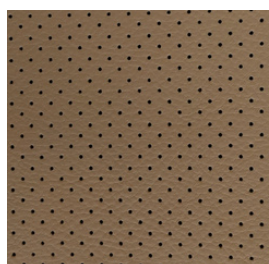
BLANCO  
600502002



MARS LIGHT  
600502012



CAYENNE  
600502004



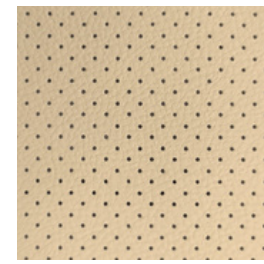
CAPUCHINO  
600502003



HULLA  
600502009



MARINO  
600502011



CHAMONIX  
600502005

#### Responsabilidad:

En caso de que el cliente no verifique previamente que el material es adecuado para su uso concreto, la empresa no asumirá responsabilidad por desgaste, deterioro o alteraciones producidas durante el uso final del producto. El comprador asume la responsabilidad del uso, condiciones de exposición y productos empleados al que se destina el material. Nuestra empresa queda exonerada de cualquier deterioro o alteración derivada del uso final, salvo defectos de fabricación legalmente reconocidos.

#### Garantías y datos técnicos:

- Especificaciones sujetas a actualización sin aviso por razones de mejora productiva.
- Para proyectos profesionales se recomienda solicitar la ficha técnica vigente.
- Garantía válida solo para el material en su estado original; no incluye instalación ni manipulaciones de terceros.





# Mariano Tafalla e Hijos, S.L.

www.marianotafalla.com  
pedidos@marianotafalla.com  
+34 968465952 / +34 968461987

## ROMA

### CUEROS SINTÉTICOS

#### DESCRIPCIÓN:

Roma está desarrollado para proyectos profesionales de tapicería en **automóvil**, donde se requiere durabilidad, estabilidad dimensional y una estética técnica. Su composición **30% poliuretano y 70% microfibra** aporta una superficie robusta, flexible y con **tacto similar a la piel**, manteniendo un rendimiento uniforme en procesos de confección. El grabado reproduce fielmente nuestras pieles Florencia, Monza, Imperio, Korea y Palma, ofreciendo continuidad visual en proyectos de renovación o series productivas.

#### CARACTERÍSTICAS:

- **Ancho:** 1,35m-1,40m.
- **Espesor:** 1,30mm-1,40mm.
- **Soporte:** Microfibra.
- **Largo del rollo:** 30m/40m.
- **Resistencia:** Resistente al roce.
- **Acabado:** Grabado similar a la piel natural.

#### USO RECOMENDADO:

Adecuado para proyectos de tapicería de **automóvil** que requieran durabilidad y estética cuidada. En aplicaciones con fricción elevada como en asientos de uso intensivo o zonas de contacto continuado, el cliente debe verificar previamente la idoneidad del material para garantizar su correcta aplicación.



REACH DECLARATION  
(SVHC LIST)



ASTM E2149



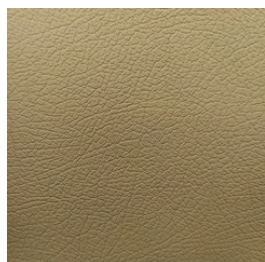
ANTIBACTERIAL  
ISO 12947.2  
100000 TIMES



CFFA-2



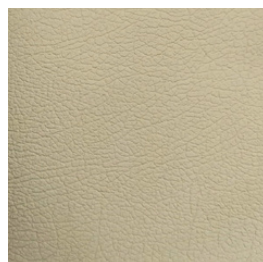
FIRE  
RESISTANT  
CALIFORNIA TECH  
BULLETIN 117



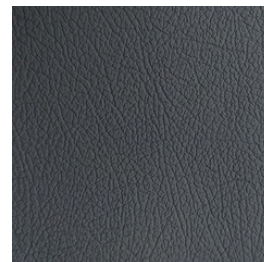
DAKOTA BEIGE  
600511004



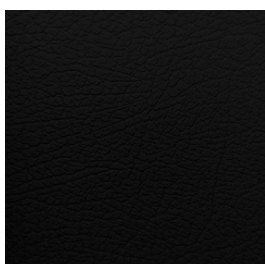
DAKOTA GRIS  
600511003



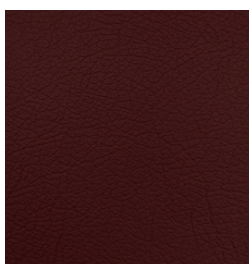
GUIJARRO  
600511007



HULLA  
600511006



NEGRO  
600511001



RIOJA  
600511002



SILVERGRAU  
600511005

#### Responsabilidad:

En caso de que el cliente no verifique previamente que el material es adecuado para su uso concreto, la empresa no asumirá responsabilidad por desgaste, deterioro o alteraciones producidas durante el uso final del producto. El comprador asume la responsabilidad del uso, condiciones de exposición y productos empleados al que se destina el material. Nuestra empresa queda exonerada de cualquier deterioro o alteración derivada del uso final, salvo defectos de fabricación legalmente reconocidos.

#### Garantías y datos técnicos:

- Especificaciones sujetas a actualización sin aviso por razones de mejora productiva.
- Para proyectos profesionales se recomienda solicitar la ficha técnica vigente.
- Garantía válida solo para el material en su estado original; no incluye instalación ni manipulaciones de terceros.



# Mariano Tafalla e Hijos, S.L.

www.marianotafalla.com  
pedidos@marianotafalla.com  
+34 968465952 / +34 968461987

## ROMA PERFORADO

CUEROS SINTÉTICOS

### DESCRIPCIÓN:

Roma perforado está desarrollado para proyectos profesionales de tapicería en **automóvil**, donde se requiere una combinación de resistencia, ventilación y estética técnica. Su composición **30% poliuretano y 70% microfibra** asegura una estructura estable, duradera y con **tacto similar a la piel**, manteniendo un rendimiento homogéneo en costura y moldeado. El grabado reproduce fielmente nuestras pieles Florencia, Monza, Imperio, Korea y Palma, permitiendo armonía visual con líneas ya existentes. El perforado aporta un plus de confort térmico en zonas de uso continuado.

### CARACTERÍSTICAS:

- **Ancho:** 1,35m-1,40m.
- **Espesor:** 1,30mm-1,40mm.
- **Soporte:** Microfibra.
- **Largo del rollo:** 30m/40m.
- **Resistencia:** Resistente al roce.
- **Acabado:** Grabado similar a la piel natural con perforado técnico.

### USO RECOMENDADO:

Adecuado para proyectos de tapicería de **automóvil**, especialmente en áreas donde se busca ventilación y mantenimiento de la estética original. En aplicaciones con fricción elevada como en asientos de uso intensivo o zonas de contacto continuado, el cliente debe **verificar previamente la idoneidad del material** para garantizar su correcta aplicación.



REACH DECLARATION  
(SVHC LIST)



ASTM D2149



ANTIBACTERIAL  
ISO 12947.2  
100000 TIMES



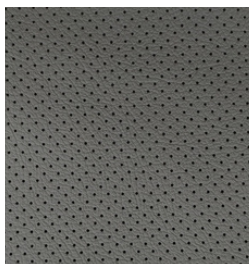
CFFA-2



FIRE  
RESISTANT  
CALIFORNIA TECH  
BULLETIN 117



DAKOTA BEIGE  
600512003



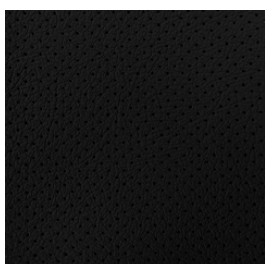
DAKOTA GRIS  
600512002



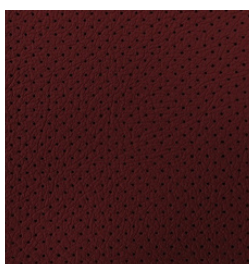
GUIJARRO  
600512007



HULLA  
600512006



NEGRO  
600512001



RIOJA  
600512004



SILVERGRAU  
600512005

### Responsabilidad:

En caso de que el cliente no verifique previamente que el material es adecuado para su uso concreto, la empresa no asumirá responsabilidad por desgaste, deterioro o alteraciones producidas durante el uso final del producto. El comprador asume la responsabilidad del uso, condiciones de exposición y productos empleados al que se destina el material. Nuestra empresa queda exonerada de cualquier deterioro o alteración derivada del uso final, salvo defectos de fabricación legalmente reconocidos.

### Garantías y datos técnicos:

- Especificaciones sujetas a actualización sin aviso por razones de mejora productiva.
- Para proyectos profesionales se recomienda solicitar la ficha técnica vigente.
- Garantía válida solo para el material en su estado original; no incluye instalación ni manipulaciones de terceros.





# Mariano Tafalla e Hijos, S.L.

www.marianotafalla.com  
pedidos@marianotafalla.com  
+34 968465952 / +34 968461987

## SIRIUS PIEL RECICLADA

CUEROS SINTÉTICOS

### DESCRIPCIÓN:

Sirius es una **piel reciclada**, compuesta por **40% poliuretano** y **60% piel reciclada**, se produce mediante trituración y laminación de restos provenientes del curtido. Diseñado para aportar valor ecológico sin comprometer el rendimiento técnico. Esta naturaleza híbrida reduce la dependencia del cuero animal y fortalece la estrategia sostenible de cualquier fabricante.

### CARACTERÍSTICAS:

- **Ancho:** 1,35m-1,40m.
- **Espesor:** 1,50mm-1,55mm.
- **Soporte:** Piel auténtica reciclada.
- **Largo del rollo:** 30m/40m.

### USO RECOMENDADO:

Adecuado para tapicería de **mueble y automóvil**, ofreciendo una solución versátil, profesional y alineada con criterios de sostenibilidad. En aplicaciones con fricción elevada como en asientos de uso intensivo o zonas de contacto continuado, el cliente debe **verificar previamente la idoneidad del material** para garantizar su correcta aplicación.



REACH DECLARATION  
(SVHC LIST)



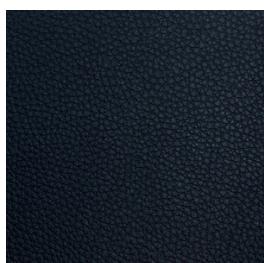
ANTIBACTERIAL  
BSEN ISO 5402:2002  
100000 CICLOS



BSEN ISO 17233:2002



FIRE  
RESISTANT  
MVS302, FAR25A/B  
AVIACIÓN



NEGRO  
600238001



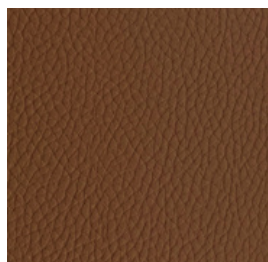
BLANCO  
600238002



MOKA  
600238003



CHAMONIX  
600238004



HABANA  
600238005



PINO  
600238006



ARENA  
600238007



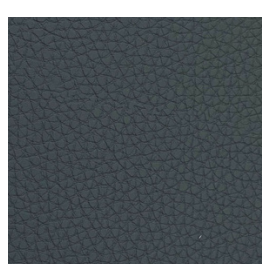
AVELLANA  
600238009



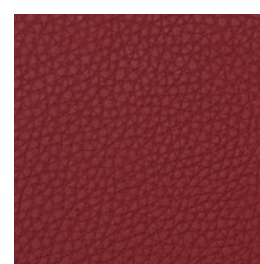
ALPACA  
600238010



CREMA  
600238011



HULLA  
600238012



GRANATE  
600238008

### Responsabilidad:

En caso de que el cliente no verifique previamente que el material es adecuado para su uso concreto, la empresa no asumirá responsabilidad por desgaste, deterioro o alteraciones producidas durante el uso final del producto. El comprador asume la responsabilidad del uso, condiciones de exposición y productos empleados al que se destina el material. Nuestra empresa queda exonerada de cualquier deterioro o alteración derivada del uso final, salvo defectos de fabricación legalmente reconocidos.

### Garantías y datos técnicos:

- Especificaciones sujetas a actualización sin aviso por razones de mejora productiva.
- Para proyectos profesionales se recomienda solicitar la ficha técnica vigente.
- Garantía válida solo para el material en su estado original; no incluye instalación ni manipulaciones de terceros.



# Mariano Tafalla e Hijos, S.L.

www.marianotafalla.com  
pedidos@marianotafalla.com  
+34 968465952 / +34 968461987

## ZEUS

CUEROS SINTÉTICOS

### DESCRIPCIÓN:

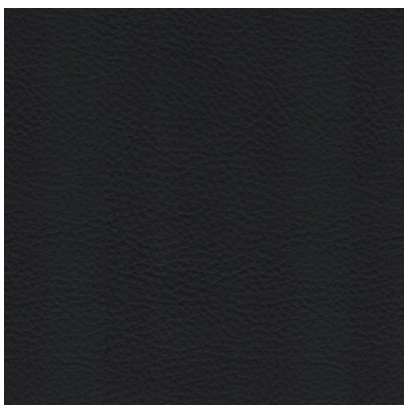
Zeus es un material sintético de nueva generación elaborado con base de microfibra y recubrimiento de poliuretano. Ofrece un **tacto suave y elegante**, con un aspecto **muy similar a la piel natural**, combinando durabilidad, resistencia y un acabado premium ideal para proyectos de **tapicería, sofás y mobiliario**.

### CARACTERÍSTICAS:

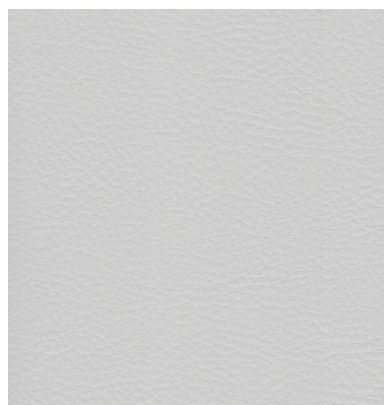
- **Ancho:** 1,35m-1,40m.
- **Espesor:** 1,20mm.
- **Soporte:** Microfibra.
- **Largo del rollo:** 25m/30m.
- **Flexibilidad:** Excelente.
- **Acabado:** Símil piel; reverso tintado.
- **Resistencia:** Alta resistencia a la abrasión y al roce.

### USO RECOMENDADO:

Perfecto para **sofás, tapicería y decoración**. En aplicaciones con fricción elevada como en asientos de uso intensivo o zonas de contacto continuado, el cliente debe **verificar previamente la idoneidad del material** para garantizar su correcta aplicación.



NEGRO  
6005210001



PERLA  
600521002

### Responsabilidad:

En caso de que el cliente no verifique previamente que el material es adecuado para su uso concreto, la empresa no asumirá responsabilidad por desgaste, deterioro o alteraciones producidas durante el uso final del producto. El comprador asume la responsabilidad del uso, condiciones de exposición y productos empleados al que se destina el material. Nuestra empresa queda exonerada de cualquier deterioro o alteración derivada del uso final, salvo defectos de fabricación legalmente reconocidos.

### Garantías y datos técnicos:

- Especificaciones sujetas a actualización sin aviso por razones de mejora productiva.
- Para proyectos profesionales se recomienda solicitar la ficha técnica vigente.
- Garantía válida solo para el material en su estado original; no incluye instalación ni manipulaciones de terceros.





# Mariano Tafalla e Hijos, S.L.

www.marianotafalla.com  
pedidos@marianotafalla.com  
+34 968465952 / +34 968461987

## RESUMEN CARACTERÍSTICAS CUEROS SINTÉTICOS

CUERO SINTÉTICO	UV RESITENCIA EXTERIORES	IGNIFUGACIÓN	ANTIHONGO	ANTIBACTERIANO	OTROS	MEDIO AMBIENTE
BADANA	CFFA-2	CALIFORNIA TECH BULLETIN 117	ASTM G-21	ISO12947.2 100000 TIMES	RESISTENCIA HIDROLISIS ASTM D 3690 7-10 WEEKS NO BREAK	REACH DECLARATION (SVHC LIST)
CALIFORNIA	CFFA-2	CALIFORNIA TECH. BULLETIN 117	ASTM G-21	ISO12947.2 100000 TIMES	RESISTENCIA HIDROLISIS ASTM D 3690 7-10 WEEKS NO BREAK	REACH DECLARATION (SVHC LIST)
EUROPA	CFFA-2	CALIFORNIA TECH. BULLETIN 117	ASTM G-21	ISO12947.2 100000 TIMES	RESISTENCIA HIDROLISIS ASTM D 3690 7-10 WEEKS NO BREAK	REACH DECLARATION (SVHC LIST)
FLORIDA	-	-	-	-	ABRASION RESISTANCE (MARTINDALE) 100.000 CIRCLES	-
OLYMPIA	CFFA-2	CALIFORNIA TECH. BULLETIN 117	ASTM G-21	ISO12947.2 100000 TIMES	RESISTENCIA HIDROLISIS ASTM D 3690 7-10 WEEKS NO BREAK	REACH DECLARATION (SVHC LIST)
ROMA	CFFA-2	CALIFORNIA TECH. BULLETIN 117	ASTM G-21	ISO12947.2 100000 TIMES	RESISTENCIA HIDROLISIS 5 WEEKS NO BREAK	REACH DECLARATION (SVHC LIST)
SIRIUS RECYCLED LEATHER	BSEN ISO 17233:2002	MVS302, FAR25A/B AVIACIÓN		BSEN ISO 5402:2002 100000 CICLOS	HIDROLISIS DIN EN ISO 32 100 / DIN 53 359 (TESTEO JUNGLA 7-10 SEMANAS)	REACH DECLARATION (SVHC LIST)
ZEUS	-	-	-	-	ABRASION RESISTANCE (MARTINDALE) 100.000 CIRCLES	-



**Mariano Tafalla e Hijos, S.L.**

# **Condiciones Generales** **de Venta**

www.marianotafalla.com  
pedidos@marianotafalla.com  
+34 968465952 / +34 968461987

Este documento tiene como objetivo asegurar una relación transparente, duradera y satisfactoria entre nuestra empresa y el cliente. La calidad, la precisión y la claridad en la comunicación forman parte de nuestro compromiso corporativo.

## **Transporte**

Todas las mercancías se envían con gastos de transporte cargados en factura comercial. Nuestra responsabilidad queda limitada a pérdida o daño si se acredita incidencia en el momento de entrega y queda reflejada en el albarán de transporte. Para pedidos de alto valor el cliente podrá solicitar que su mercancía sea transportada con seguro a todo riesgo siempre que acepte el sobre coste por este servicio. La elección del medio de transporte se realiza según la urgencia y naturaleza del material a transportar. El cliente deberá revisar la mercancía en el momento de la entrega.

## **Ofertas especiales**

- Los portes pueden no ser cargados en factura si el pedido está sujeto a una oferta o acuerdo específico.
- El cliente puede solicitar información sobre estas ventajas comerciales.
- En envíos a porte debido, el transportista será designado libremente por el cliente.
- Nos esforzamos por minimizar retrasos y comunicar cualquier incidencia, aunque no nos hacemos responsables de problemas relacionados con las agencias de transporte que están fuera de nuestro control.

## **Gastos**

En presupuestos cerrados y prefacturados, la empresa podrá incluir costes asociados a su elaboración. En caso de devoluciones de efectos bancarios:

- Se cargarán gastos de recobro administrativos.
- Se deberá reponer inmediatamente el importe devuelto junto con los gastos de recobro administrativos.
- Si el cliente demuestra no ser responsable de la devolución, estos gastos serán reembolsados.

En caso de deudas de difícil cobro, podemos recurrir a una empresa especializada cuyos gastos se añadirán al monto pendiente.

## **Catálogos y Muestras**

- La entrega de catálogos estará sujeta a evaluación previa y autorización de la empresa.
- Los costes de transporte de catálogos y muestras solicitadas serán asumidos por el cliente.
- La empresa se reserva el derecho de interrumpir el suministro de catálogos por motivos económicos.

## **Actualización de Precios**

- Los precios pueden variar sin previo aviso debido a circunstancias del mercado.
- Los precios vigentes están siempre disponibles en nuestra página web. Consúltelos utilizando su clave de acceso y contraseña.
- Las ofertas con fechas específicas serán respetadas salvo comunicación previa al cliente.
- El único precio oficial y actualizado es el publicado en nuestra web: [www.marianotafalla.com](http://www.marianotafalla.com)





**Mariano Tafalla e Hijos, S.L.**

# **Condiciones Generales** **de Venta**

www.marianotafalla.com  
pedidos@marianotafalla.com  
+34 968465952 / +34 968461987

## **Envíos y Devoluciones**

Todo pedido debe incluir la referencia y el nombre del producto completo con el fin de evitar errores. La empresa no asumirá responsabilidad por errores derivados de pedidos incompletos.

Las devoluciones deben ser autorizadas previamente y gestionadas por el transporte que indique nuestra empresa.

Si una devolución de un pedido telefónico se basa en un error que no puede comprobarse con evidencias físicas, pero la empresa está segura de haber servido correctamente el pedido, los gastos generados serán compartidos al 50% entre cliente y proveedor.

No se aceptarán materiales manipulados, salvo incidencias técnicas verificadas. Es imprescindible revisar el producto antes de su uso o transformación.

Las devoluciones de mercancía por causas imputables al cliente, excepto cortes, serán aceptadas a cambio de material de igual o mayor valor, asumiendo el cliente los gastos asociados.

No se admitirán devoluciones o cancelaciones de pedidos especiales debido a su naturaleza específica.

Recomendamos solicitar señal al cliente final en el caso de pedidos de capotas para minimizar riesgos de cancelaciones o devoluciones.

## **Normas de Limpieza y Mantenimiento**

### **Evite:**

- El uso de detergentes con blanqueadores, productos abrasivos o calor directo.
- Exponer los materiales a impactos, luz solar directa y ambientes húmedos.
- Usar productos de limpieza de alfombras o maquinaria sobre cuero artificial.
- Planchar el producto por cualquier motivo o colocarlo cerca de fuentes de calor directo como calentadores eléctricos.
- Colocar objetos calientes como planchas o calentadores sobre el producto, incluso por períodos breves.
- Utilizar el producto en ambientes polvorientos o húmedos sin limpiarlo adecuadamente tras posibles condensaciones debido a cambios de temperatura.

### **Recomendamos:**

- Utilizar paño de algodón blanco. Durante el proceso de limpieza cambiar el paño varias veces.
- Para limpieza de manchas leves, usar paño, suave, húmedo o con jabón neutro, posteriormente secar con un paño de algodón limpio y blanco, especialmente en verano para eliminar transpiración.
- En caso de manchas, limpiar la parte dañada lo antes posible, no dejar penetrar en el material.
- Usar soluciones específicas en casos de manchas difíciles, como agua, detergente suave y amoníaco en proporciones equilibradas.
- Tener cuidado con productos químicos del cabello que pueden dañar el material si se dejan secar sin limpieza previa.
- Probar previamente cualquier producto de cuidado de piel en una zona poco visible para evitar daños por contacto directo con nuestros materiales.
- Se recomienda evitar el uso de plumas de tinta, esmaltes, removedores de esmalte, alcohol u otros productos domésticos potencialmente dañinos en las proximidades de muebles, para prevenir derrames que puedan ocasionar daños permanentes.



**Mariano Tafalla e Hijos, S.L.**

# **Condiciones Generales** **de Venta**

www.marianotafalla.com  
pedidos@marianotafalla.com  
+34 968465952 / +34 968461987

## **Envíos y Devoluciones**

Todo pedido debe incluir la referencia y el nombre del producto completo con el fin de evitar errores. La empresa no asumirá responsabilidad por errores derivados de pedidos incompletos.

Las devoluciones deben ser autorizadas previamente y gestionadas por el transporte que indique nuestra empresa.

Si una devolución de un pedido telefónico se basa en un error que no puede comprobarse con evidencias físicas, pero la empresa está segura de haber servido correctamente el pedido, los gastos generados serán compartidos al 50% entre cliente y proveedor.

No se aceptarán materiales manipulados, salvo incidencias técnicas verificadas. Es imprescindible revisar el producto antes de su uso o transformación.

Las devoluciones de mercancía por causas imputables al cliente, excepto cortes, serán aceptadas a cambio de material de igual o mayor valor, asumiendo el cliente los gastos asociados.

No se admitirán devoluciones o cancelaciones de pedidos especiales debido a su naturaleza específica.

Recomendamos solicitar señal al cliente final en el caso de pedidos de capotas para minimizar riesgos de cancelaciones o devoluciones.

## **Normas de Limpieza y Mantenimiento**

### **Evite:**

- El uso de detergentes con blanqueadores, productos abrasivos o calor directo.
- Exponer los materiales a impactos, luz solar directa y ambientes húmedos.
- Usar productos de limpieza de alfombras o maquinaria sobre cuero artificial.
- Planchar el producto por cualquier motivo o colocarlo cerca de fuentes de calor directo como calentadores eléctricos.
- Colocar objetos calientes como planchas o calentadores sobre el producto, incluso por períodos breves.
- Utilizar el producto en ambientes polvorientos o húmedos sin limpiarlo adecuadamente tras posibles condensaciones debido a cambios de temperatura.

### **Recomendamos:**

- Utilizar paño de algodón blanco. Durante el proceso de limpieza cambiar el paño varias veces.
- Para limpieza de manchas leves, usar paño, suave, húmedo o con jabón neutro, posteriormente secar con un paño de algodón limpio y blanco, especialmente en verano para eliminar transpiración.
- En caso de manchas, limpiar la parte dañada lo antes posible, no dejar penetrar en el material.
- Usar soluciones específicas en casos de manchas difíciles, como agua, detergente suave y amoníaco en proporciones equilibradas.
- Tener cuidado con productos químicos del cabello que pueden dañar el material si se dejan secar sin limpieza previa.
- Probar previamente cualquier producto de cuidado de piel en una zona poco visible para evitar daños por contacto directo con nuestros materiales.
- Se recomienda evitar el uso de plumas de tinta, esmaltes, removedores de esmalte, alcohol u otros productos domésticos potencialmente dañinos en las proximidades de muebles, para prevenir derrames que puedan ocasionar daños permanentes.





**Mariano Tafalla e Hijos, S.L.**

# **Condiciones Generales** **de Venta**

www.marianotafalla.com  
pedidos@marianotafalla.com  
+34 968465952 / +34 968461987

## **Advertencias:**

- Los tintes de ropa de baja calidad pueden transferir color a materiales sintéticos, sobre todo en tonos claros. Este tipo de manchas no es responsabilidad de la empresa.
- Protéjalo de arañazos provocados por mascotas o impactos fuertes.
- Evite usar cepillos duros o aspiradoras con elementos abrasivos.
- No coloque periódicos o revistas sobre la superficie del cuero artificial, ya que las tintas pueden transferirse y causar daños permanentes.
- Si limpia con una solución de lejía en entornos sanitarios, utilice una mezcla de 5% de lejía y 95% de agua, asegurando el enjuague completo para evitar daños.

**Nota:** Las manchas por migración de tintes de ropa no son responsabilidad de nuestra empresa.

## **Importante: Migración de Tinte en Materiales Sintéticos**

La migración de tintes provenientes de prendas hacia materiales sintéticos, especialmente en colores claros, es un desafío común incluso para las grandes marcas y fábricas del sector. Algunos tintes pueden transferirse de manera irreversible, dependiendo de su composición química, lo que dificulta o imposibilita su eliminación. Este problema queda muy bien reflejado a través de la fricción del pantalón vaquero sobre el material.

## **Recomendaciones:**

- **Informar a sus clientes:** Es crucial advertir a los usuarios sobre este riesgo y proporcionarles orientación para minimizar posibles problemas.
- **Cuidado diario del material:** Aconsejamos ofrecer a sus clientes pautas específicas de mantenimiento para preservar los productos de PVC, prestando especial atención a los tonos claros.

## **RESPONSABILIDAD SOBRE NUESTROS PRODUCTOS**

### **A) GARANTÍA Y RESPONSABILIDAD**

Nuestra empresa es distribuidora de productos fabricados, por ello, cualquier reclamación sobre producto que nuestros clientes realicen será trasladada al fabricante. En caso en que existiera cualquier problema con el material suministrado, será responsable el fabricante, eximiéndonos a nuestra empresa de cualquier tipo de reclamación o responsabilidad del producto. La responsabilidad de nuestra empresa queda limitada a ser meros transmisores del objeto de reclamación al fabricante.

## **LA EMPRESA MARIANO TAFALLA E HIJOS NO PODRÁ TRASLADAR RECLAMACIÓN A FÁBRICA EN LOS SIGUIENTES CASOS:**

1. Todo material que haya sido pegado a cualquier superficie, pues intervienen otros factores tales como pegamento y su forma de aplicación, condiciones medioambientales, etc.
2. Utilización de materiales para distinta finalidad para la que han sido fabricados y aconsejados a través de nuestras publicaciones. Ej.: Un artículo de interior no puede ser utilizado para exteriores.
3. En caso de despegados de materiales foamizados, ya sean de tipo normalizado o requeridos por el cliente.
4. En el que los materiales no se encuentren ubicados o trabajados en instalaciones y condiciones no adecuadas.



**Mariano Tafalla e Hijos, S.L.**

## **Condiciones Generales** **de Venta**

www.marianotafalla.com

pedidos@marianotafalla.com

+34 968465952 / +34 968461987

5. En el caso de materiales de liquidación o series especiales de productos sin garantía comercial. Ejemplo serie Meta.
6. En caso de daños provocados en transporte de mercancía, cuando el daño no hubiera sido reflejado en albarán de agencia de transportes.
7. En el caso de los materiales utilizados para la confección de volantes, pues deben utilizarse materiales específicos para esta finalidad.
8. En el caso de materiales destinados a ALTO TRÁNSITO (taxi, bus, tren, cines, etc.) o uso intensivo, que no hayan sido sometidos por parte de nuestros clientes, mediante previo envío de muestras, a las pruebas que requieran sus exigencias según el sector al que se destina. Estas pruebas deberán ser verificadas por nuestra empresa y por el fabricante.
9. Los materiales que hayan sido manchados por el desteñimiento de ropa, tal como pantalón vaquero u otros, así como las manchas que se pudieran derivar de la aplicación de cualquier tipo de crema corporal u otro tipo de producto, estarán fuera de su garantía descrita. Para garantizar este tipo de producto, el acabado del material tendrá que ser especial.
10. Trabajos confeccionados con cualquier colección PVC en color blanco o de clara tonalidad cuya finalidad sea tumbonas, sofás, sillas tipo balinesas, chillout...situadas en exteriores 24 horas al día o durante largos periodos de tiempo, pues aunque el material utilizado se encuentre preparado para el aire libre, como exteriores de náutica, jardines, etc., hay agentes externos como alcohol, cremas, aceites... que podrían dañar el material.

### **ADVERTENCIAS:**

- Aquellos materiales que van a tener un uso continuado, tales como interior de autobuses, trenes, taxis, aviación, embarcación de pasajeros, etc. antes de la utilización del producto es preciso que el profesional realice un estudio de ingeniería industrial para el uso al que se destina. Este estudio ha de ser verificado y conformado mediante firma de la empresa Mariano Tafalla e Hijos, S.L. y el fabricante.
- Nuestra empresa no se responsabiliza, ni trasladará reclamación a fábrica si los usos, instrumentos utilizados en instalación, tales como pegamentos, superficies en contacto o condiciones ambientales no hubieran sido previamente aprobados por el fabricante del producto.
- En caso de ser necesario, pondremos a disposición del cliente los datos relativos al fabricante para que pueda dirigir sus reclamaciones directamente.
- Nuestra empresa no cubrirá mano de obra ni servicios de intermediarios, gastos de transportes, etc. en incidencias comunicadas.

### **INSTRUCCIONES PARA EFECTUAR DEVOLUCIONES:**

1. Comunicación a nuestra empresa de la incidencia, de una forma clara, facilitando número de factura y fecha.
2. Comunicación de cuantía de material afectado.
3. Envío de fotografías por medios telemáticos.
4. Nuestro departamento de Calidad valorará la tramitación a fábrica después de su estudio.

Nuestra empresa podrá solicitar el envío del material afectado, con la finalidad de que la fábrica pueda hacer las pruebas de resistencia al roce y comportamiento con disolventes, en la parte del material donde no se observe ningún problema. En caso en que el resultado sea igual al que muestra el artículo





**Mariano Tafalla e Hijos, S.L.**

# **Condiciones Generales** **de Venta**

www.marianotafalla.com  
pedidos@marianotafalla.com  
+34 968465952 / +34 968461987

originalmente en catálogo, se interpretará que el material estaba en perfectas condiciones y que el problema puede haber sido ocasionado por un uso y cuidado inadecuados, esta información puede estar avalada por un estudio de laboratorio del propio fabricante. Por tanto, si por otro lado, observamos que el deterioro obedece a un problema del material, le enviaremos los metros afectados, sin ningún tipo de cargo.

Estas instrucciones serán de estricto cumplimiento.

## **B) COMPETENCIA JURISDICCIONAL**

Las partes con renuncia a su fuero propio, si lo tuvieran, se someten expresamente a los Juzgados y Tribunales de la ciudad de Lorca para dirimir en ellos cuantas cuestiones pudieran derivarse de la interpretación de la relación comercial.

Gracias por confiar en nosotros. Estamos a su disposición para cualquier consulta o aclaración.



**Mariano Tafalla e Hijos, S.L.**

**NÁUTICA**  
**PLASTIFICADOS Y CRISTALES**  
**SINTÉTICOS**  
**CUEROS SINTÉTICOS**  
**PIELES**  
**AUTOMÓVIL Y CAPOTAS**  
**MOQUETAS Y SUELOS**  
**TEJIDOS EXTERIOR**

[www.marianotafalla.com](http://www.marianotafalla.com)  
[pedidos@marianotafalla.com](mailto:pedidos@marianotafalla.com)  
+34 968465952 / +34 968461987